

Реализация целевой программы «Доступная среда»

В настоящее время в нашей школе реализуется долгосрочная целевая программа «Доступная среда», которая предусматривает создание полноценной безбарьерной среды для детей с ОВЗ, обеспечение их права на получение образования и полноценное участие в общественной жизни.

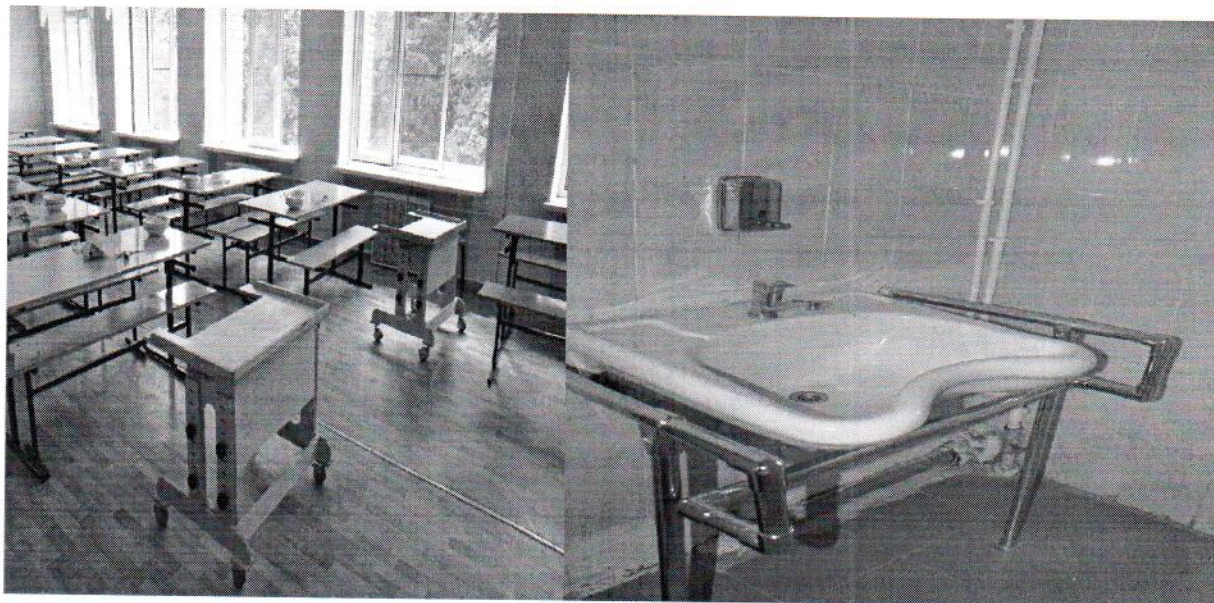
Для детей с нарушением опорно-двигательного аппарата у входа в школу установлен пандус. Двери открываются в противоположную сторону от пандуса. Вход в школу оборудован звонком для предупреждения охраны.

Для детей-инвалидов по зрению имеется вывеска школы, написанная шрифтом Брайля, крайние ступени лестницы в школе покрашены в контрастные цвета. Лестницы оборудованы перилами. На стеклянных дверях яркими желтыми кругами помечены открывающиеся части. Имеются информационные указательные таблички, написанные шрифтом Брайля. В школьной столовой имеется стол для приема пищи ребенка с нарушением опорно-двигательного аппарата.

Для того, чтобы человек на коляске смог подняться на верхние этажи, в школьном здании предусмотрен электроподъемник на лестницах.

В школьном туалете предусмотрена одна специализированная туалетная кабинка для инвалидов с нарушением опорно-двигательного аппарата (в том числе и инвалидов-колясочников). В кабине рядом с одной из сторон унитаза имеется свободная площадь для размещения кресла-коляски для обеспечения возможности пересадки из кресла на унитаз. Кабина оборудована поручнями. Установлена раковина в туалете на высоте 80 см от пола.

Детям с нарушениями опорно-двигательного аппарата около парты предусмотрено дополнительное пространство для хранения инвалидной коляски (если ребенок пересаживается с нее на стул), костылей, тростей и т.д.



Детям-инвалидам по слуху ученические места оборудованы электроакустическими приборами и индивидуальными наушниками, в вестибюле школы установлена информационная бегущая строка.



Для обеспечения безопасности и беспрепятственного перемещения детей с инвалидностью по школьной территории летом 2017 года проведено асфальтирование территории вокруг школы. На входную группу установлены перила - разделитель потоков людей.



В школе имеется сенсорная комната

Сенсорная комната – это организованная особым образом окружающая среда, состоящая из множества различного рода стимуляторов, которые призваны воздействовать на различные человеческие органы.

Мягкая среда обеспечивает уют, комфорт и безопасность. Главной целью её использования является создание условий для релаксации и спокойного состояния.

Зрительная и звуковая среда - спокойная музыка и медленно меняющиеся расплывчатые световые эффекты действуют на человека успокаивающе и расслабляюще. Яркие и светооптические эффекты привлекают и поддерживают внимание, используются для зрительной и слуховой стимуляции, стимуляции двигательной активности и исследовательского интереса.

Тактильная среда позволяет освоить новые ощущения и развить тактильную чувствительность, учит различать различные свойства предметов и улучшает зрительно-моторную координацию

Спокойная цветовая гамма обстановки, мягкий свет, приятные ароматы, тихая нежная музыка - всё это создаёт ощущение покоя, умиротворённости. Созданные условия не только дают приятные ощущения, но и применяются для терапии.

В такой комнате специалисты проводят направленные занятия, способствующие гармонизации личности, оптимизации функционального состояния, оздоровления. Она может быть использована и просто для отдыха и релаксации после рабочего дня.

